

PROGETTO ESECUTIVO DEGLI INTERVENTI DI
ADEGUAMENTO E MESSA IN SICUREZZA DELLA
VIABILITA' DI COLLEGAMENTO TRA IL
CAPOLUOGO E LE FRAZIONI

ELAB.
N° 5

scala: 1:1000-2000
prot.: 081903

INTERVENTI -B/-C-

ESTRATTI E RIPRESE FOTOGRAFICHE

progettista:
dott. ing. FEDERICO SANTICOLI
Studio Tecnico Associato Prandini&Santicoli
via Taglierini n°14 - 25043 BRENO (BS)
tel.:0364/22706 - e mail: santicolifederico@gmail.com

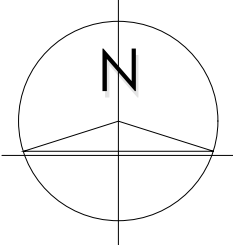


Breno, agosto 2020

il committente

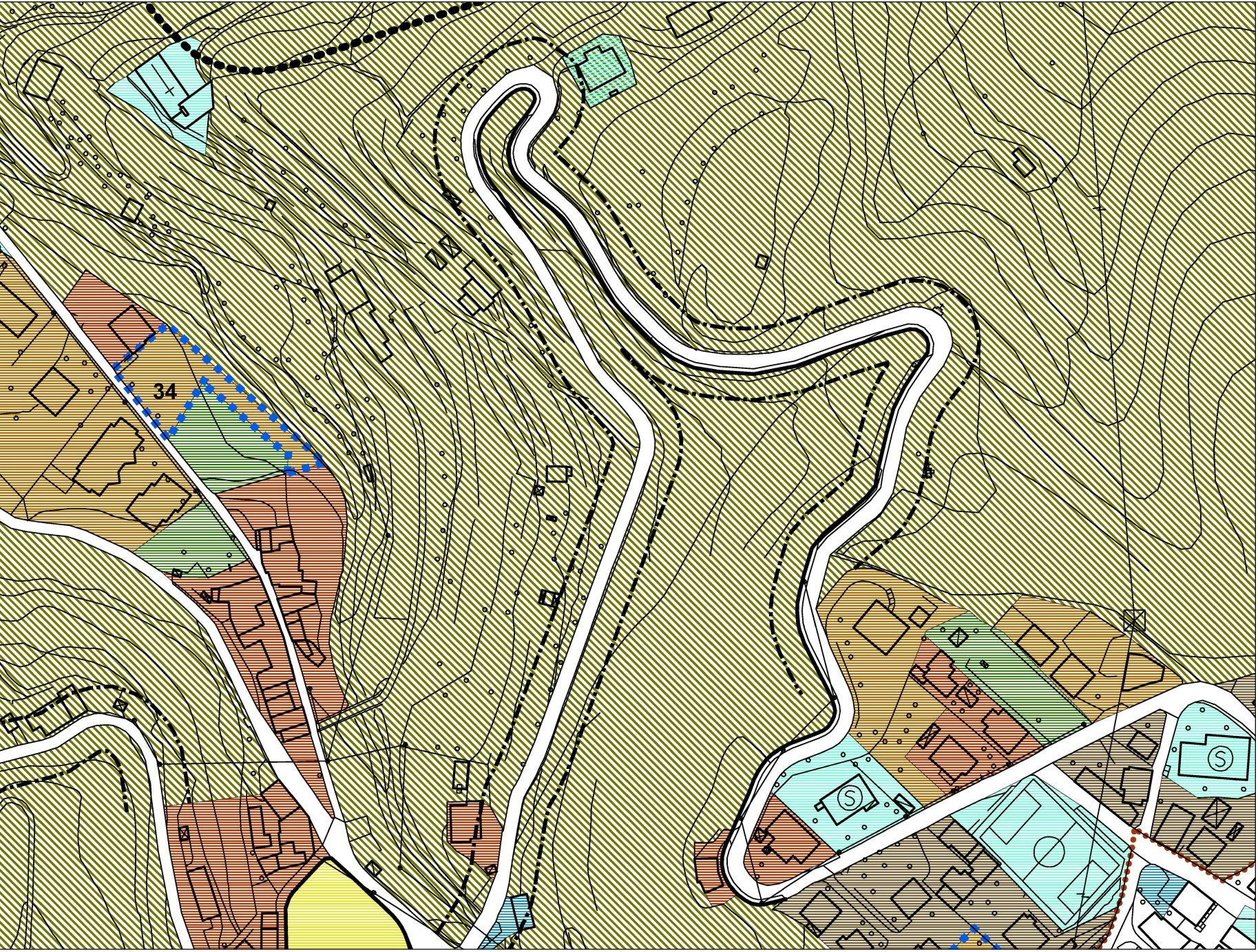
l'impresa

Con riferimento alle "Leggi sui diritti d'autore" tutta la documentazione preliminare, definitiva ed esecutiva relativa al presente progetto è di proprietà dello Studio Associato Prandini&Santicoli; nessuna parte di detta documentazione può essere modificata, prestata, riprodotta o copiata senza autorizzazione scritta degli stessi.



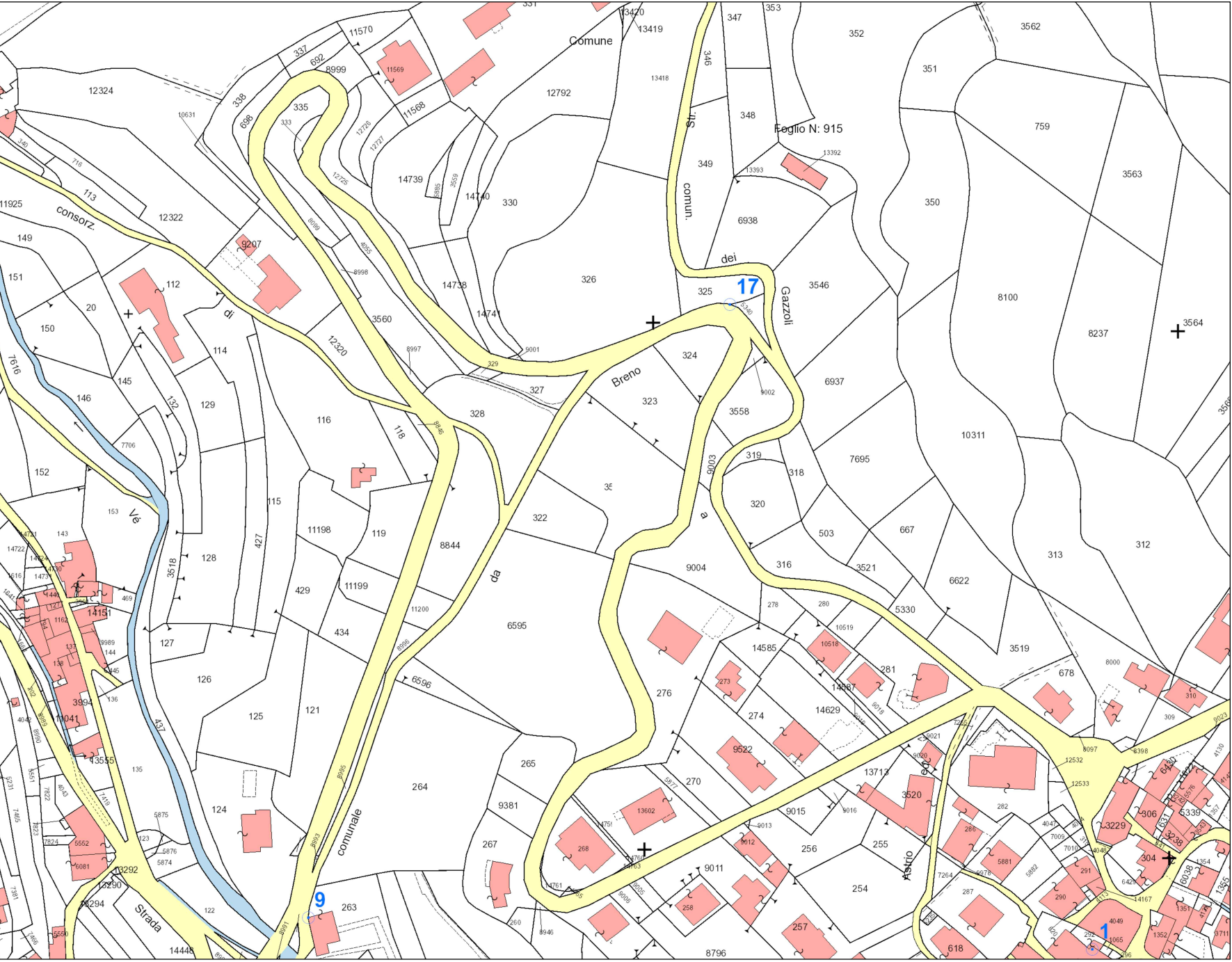
P.G.T.

scala 1:2000



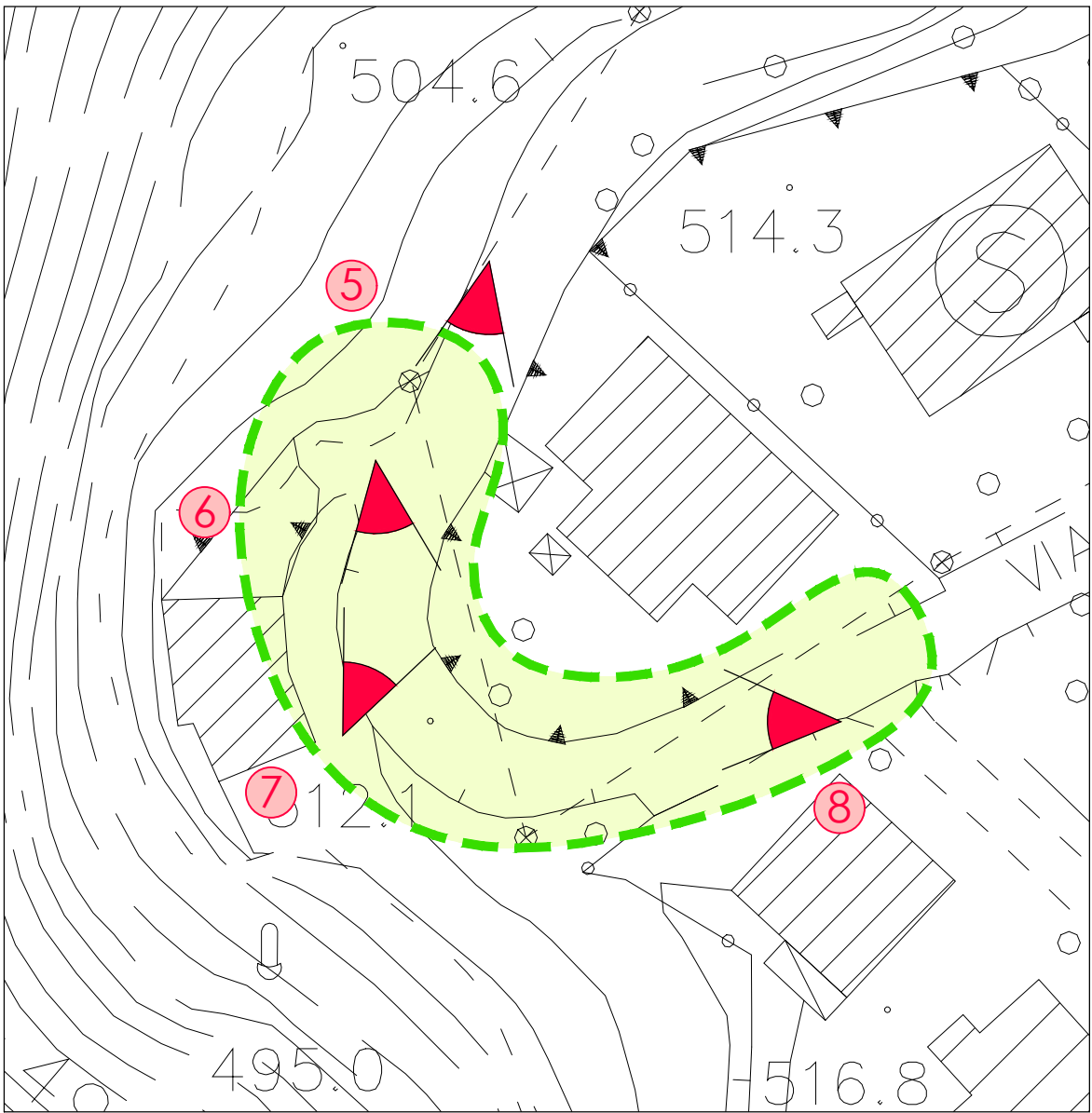
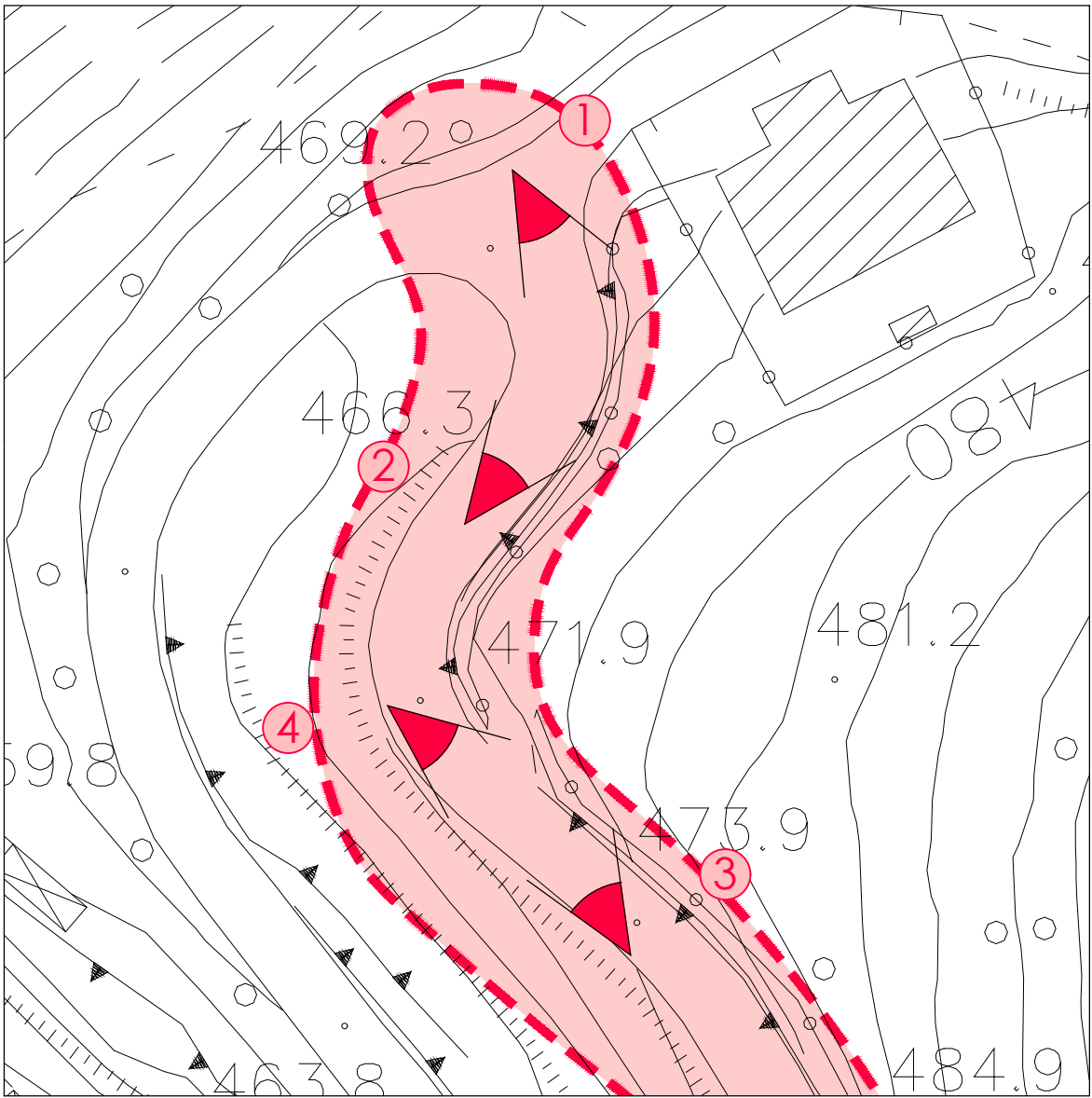
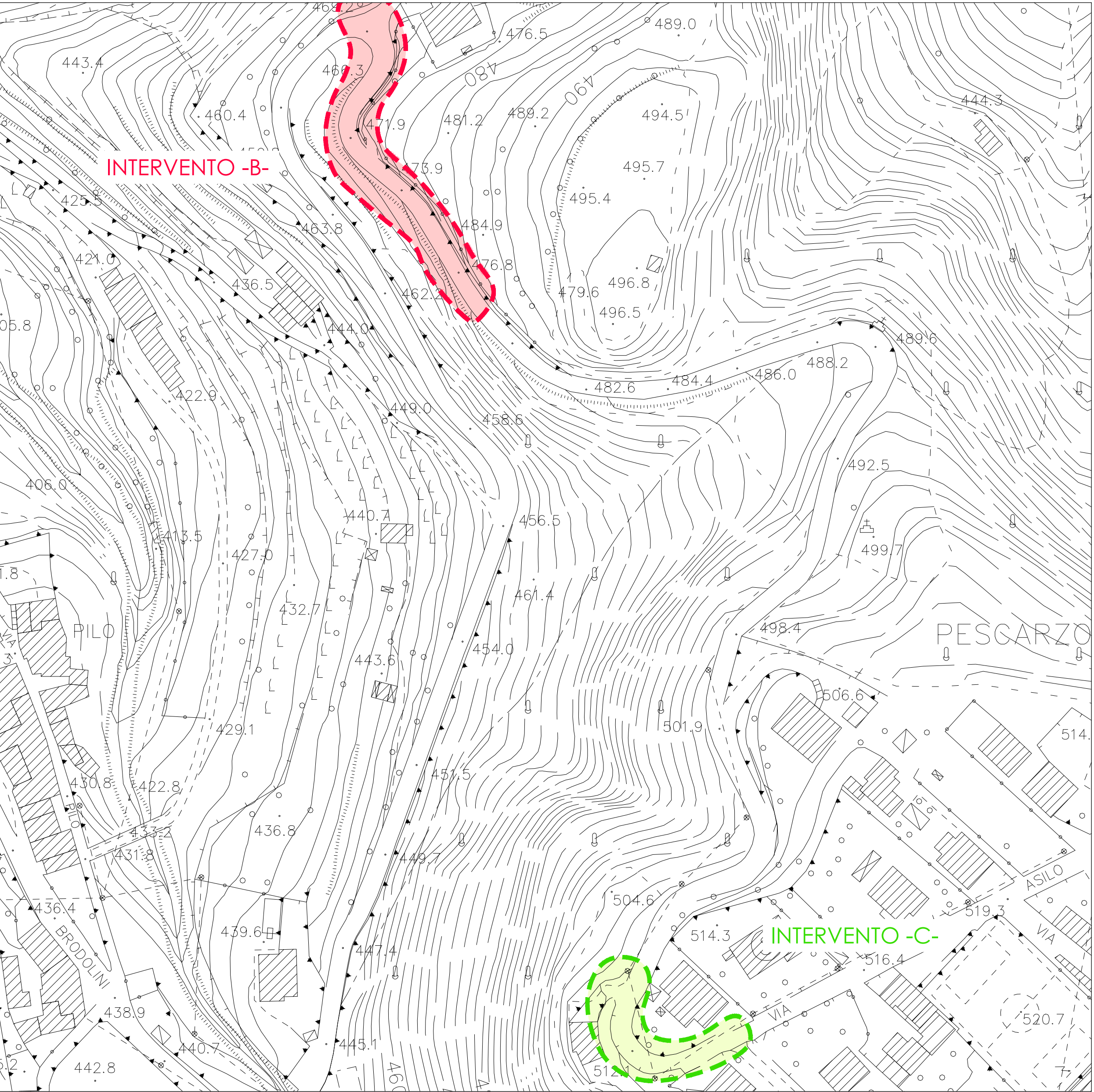
Mappa Catastale

scala 1:2000



Aerofotogrammetria

scala 1:1000



Riprese fotografiche

Foto 1



Foto 2



Foto 3



Foto 4



Foto 5



Foto 6



Foto 7



Foto 8

